

Maitre d'ouvrage
PRÉFET DU PAS-DE-CALAIS
 Liberté
 Égalité
 Fraternité

Jun 2023

Détermination des aléas inondation du bassin versant de la Souchez

Commune : Vimy 2/2

Aléas de référence (débordement et ruissellement)

Maitres d'oeuvre
PRÉFET DU PAS-DE-CALAIS Direction départementale des territoires et de la mer
 Liberté
 Égalité
 Fraternité

PROLOG INGENIERIE

Echelle: 1/5000

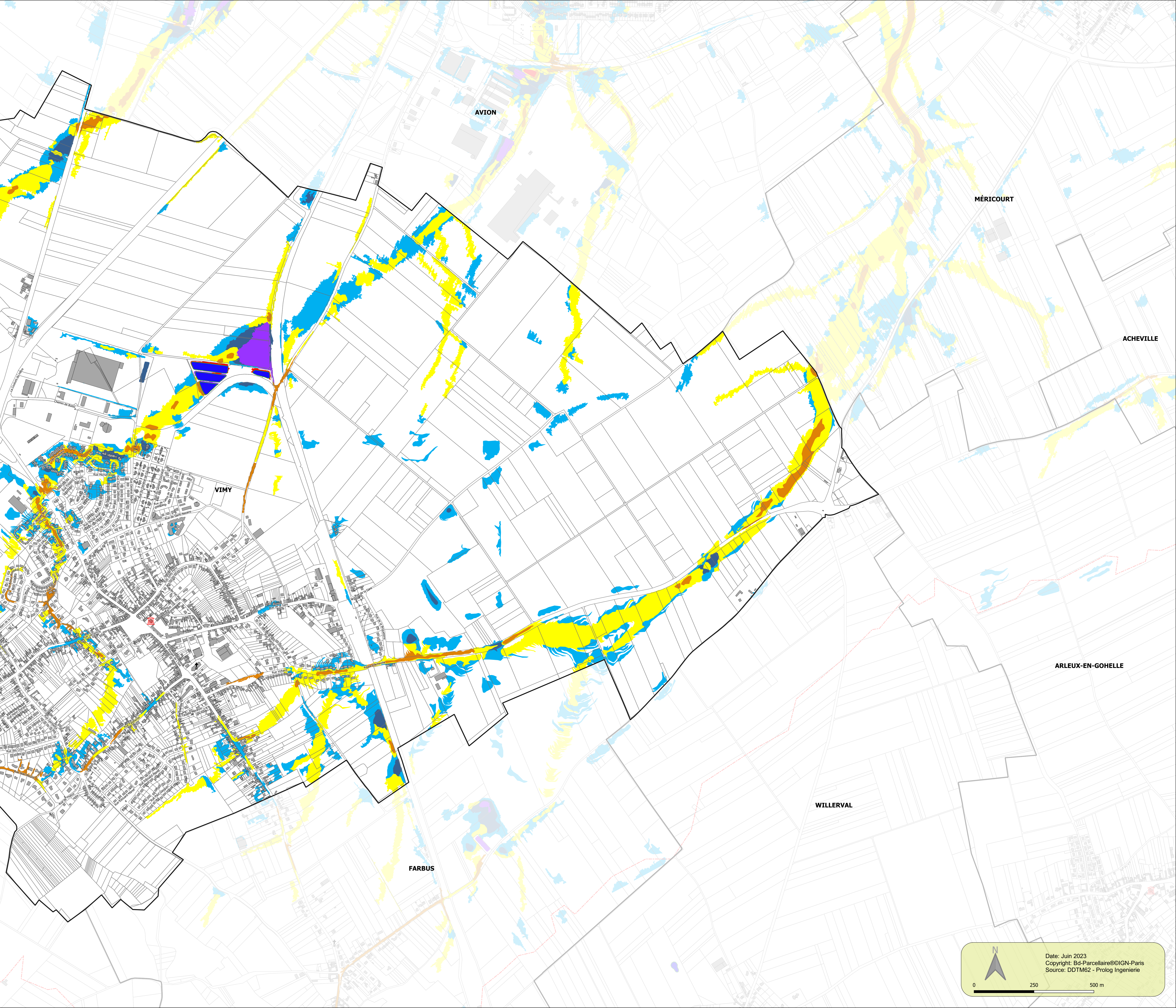
Grille d'aléa ruissellement et débordement

Hauteur d'eau (m)	Conditions catégorielles		
	2	Fort ruissellement	Fort débordement
1	Fort ruissellement	Fort débordement	Fort ruissellement
0.5	Fort ruissellement	Fort débordement	Fort ruissellement
	Dynamique lente	Dynamique moyenne	Dynamique rapide

Éléments Généraux

- Eglise
- Mairie
- Cours d'eau
- Cours d'eau enterré
- Plan d'eau
- Limite bassin versant
- Isocote de l'aléa débordement (m NGF)
- Bâtiment
- Limite parcellaire
- Limite communale

Échelle de la carte : 1:300000



Date: Juin 2023
 Copyright: Bd-Parcellaire©IGN-Paris
 Source: DDTM62 - Prolog Ingénierie

0 250 500 m